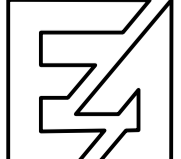


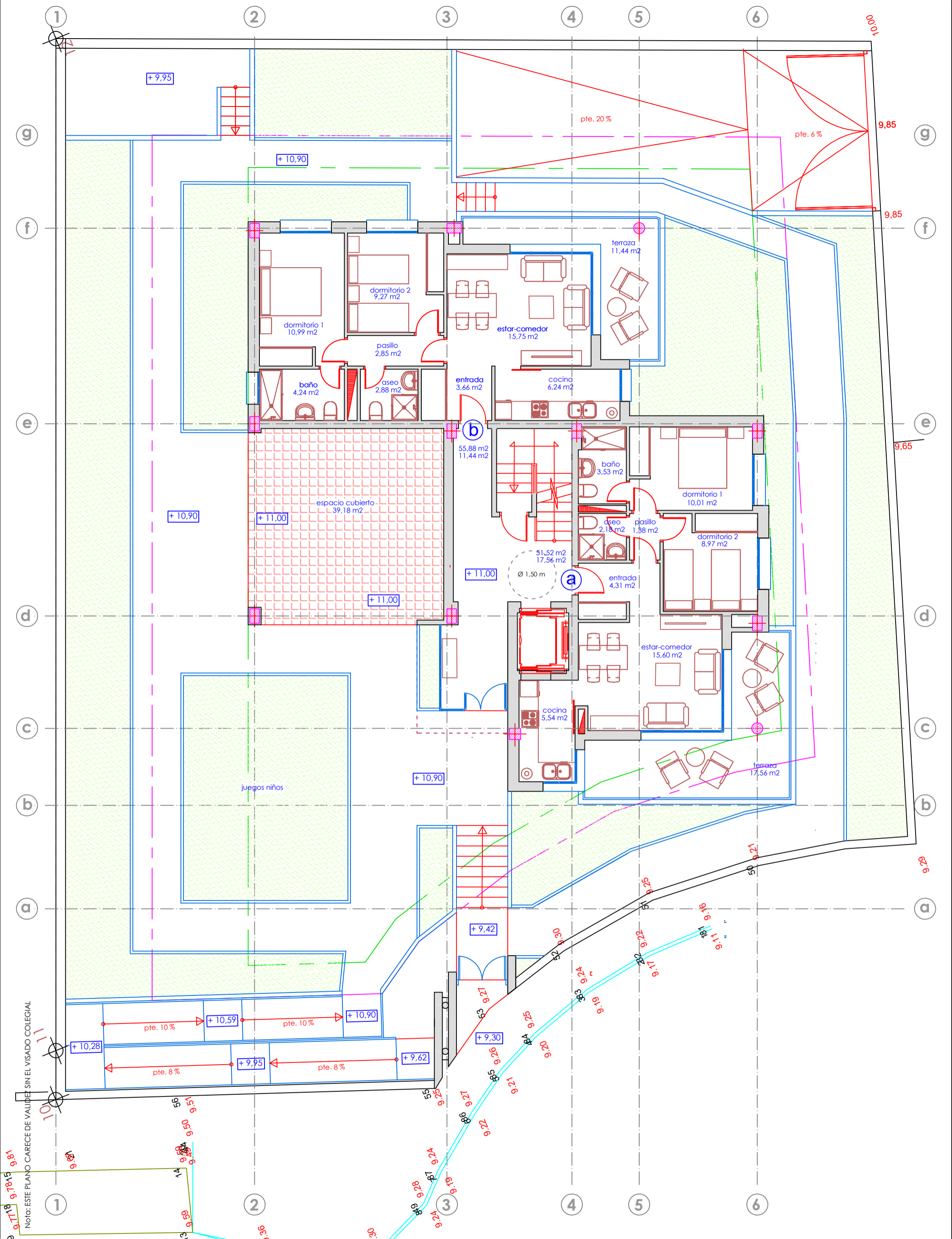
solución-5, estudio previo de bloque de viviendas y aparcamientos

emplazamiento: calle lirio s/nº santa rosa, torrox-costa Málaga  
 promotores: aba homes s.l.  
 plano de: solución-5, planta semisótano de distribución

arquitecto: **A - 3**  
 juan c. del guayo salinas, tfno. 606435101

escala: 1 : 100  
 fecha: febrero 2.026  
 expte: 01/2026 plano nº 01





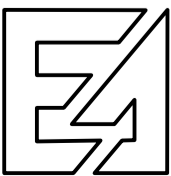
Nota: ESTE PLANO CARECE DE VALIDEL SIN EL VISADO COLEGIAL

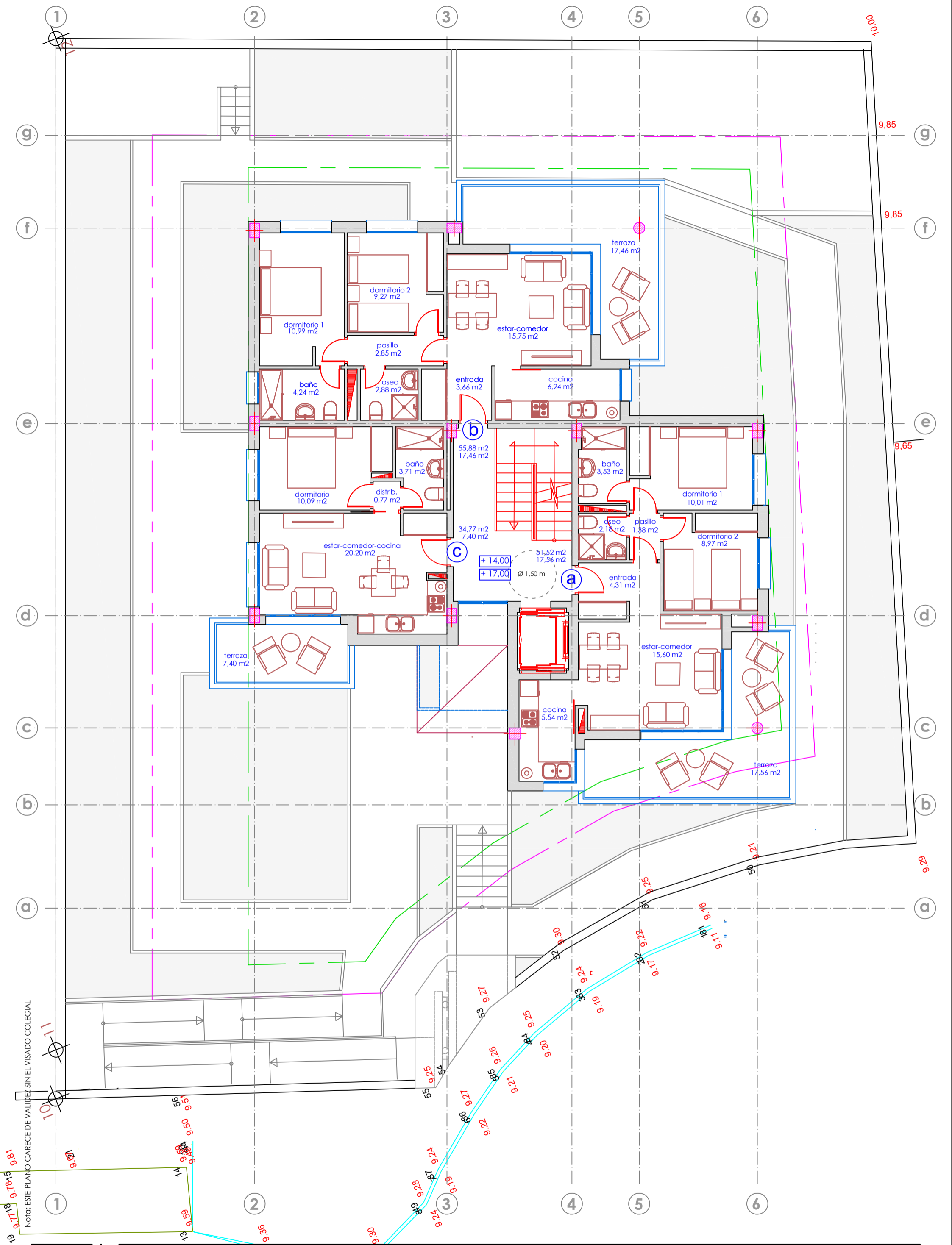
**solución-5, estudio previo de bloque de viviendas y aparcamientos**

emplazamiento: calle lirio s/nº santa rosa, torrox-costa Málaga  
 promotores: aba homes s.l.  
 plano de: solución-5, planta baja de distribución

arquitecto: **A - 3**  
 juan c. del guayo salinas, tfno. 606435101

escala: 1 : 100  
 fecha: febrero 2.026  
 expte: 01/2026 plano nº 02





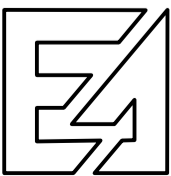
solución-5, estudio previo de bloque de viviendas y aparcamientos

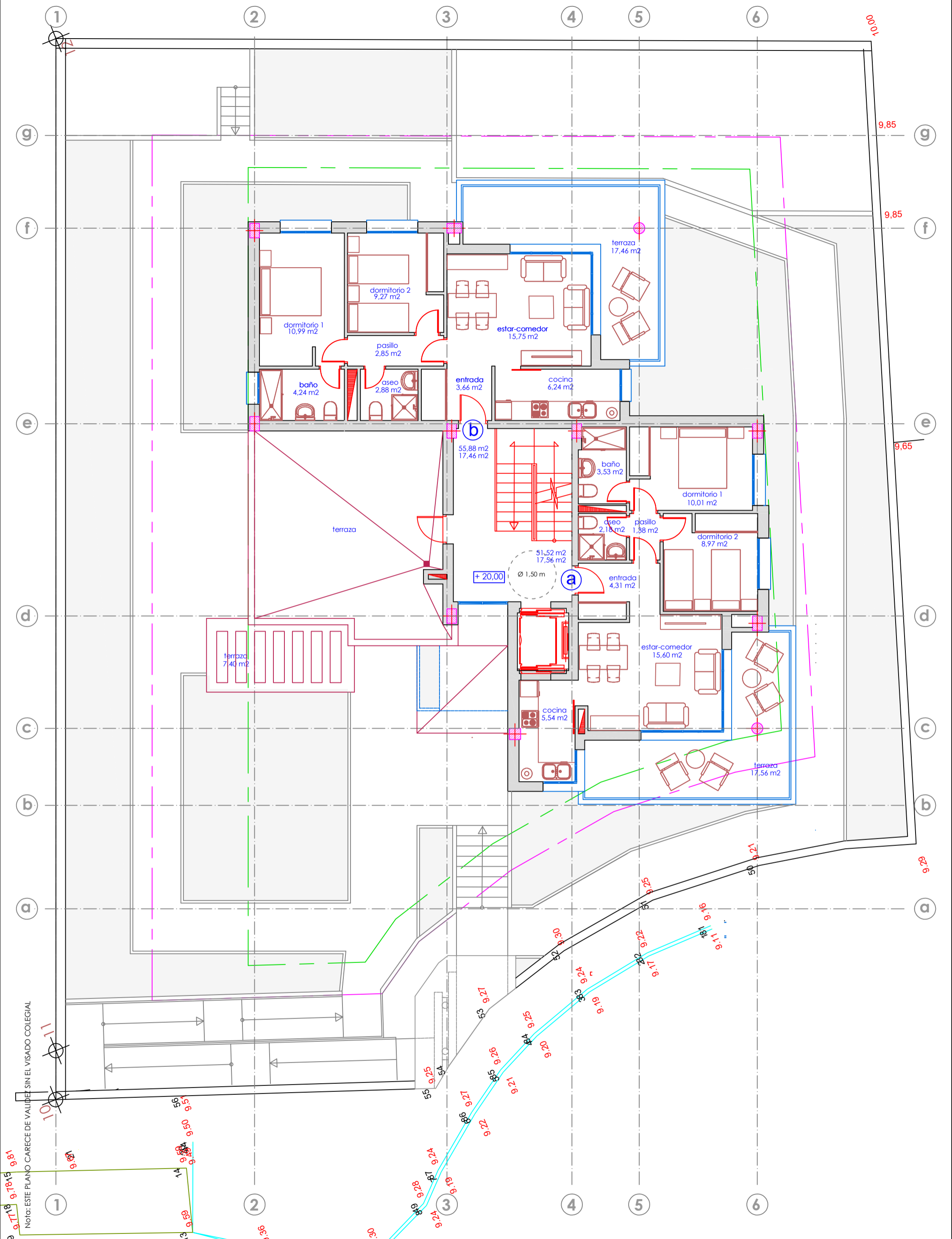
emplazamiento: calle lirio s/nº santa rosa, torrox-costa Málaga  
 promotores: aba homes s.l.  
 plano de: solución-5, plantas primera y segunda de distribución

arquitecto: **A - 3**  
 juan c. del guayo salinas, tfno. 606435101

escala: 1 : 100  
 fecha: febrero 2.026  
 expte: 01/2026 plano nº 03

Nota: ESTE PLANO CARECE DE VALIDEL SIN EL VISADO COLEGIAL





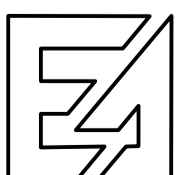
Nota: ESTE PLANO CARECE DE VALIDEL SIN EL VISADO COLEGIAL

**solución-5, estudio previo de bloque de viviendas y aparcamientos**

emplazamiento: calle lirio s/nº santa rosa, torrox-costa Málaga  
 promotores: aba homes s.l.  
 plano de: solución-5, planta tercera

arquitecto: **A - 3**  
 juan c. del guayo salinas, tfno. 606435101

escala: 1 : 100  
 fecha: febrero 2.026  
 expte: 01/2026 plano nº 04



SUPERFICIES SOLUCIÓN-5	SOLAR 781,00 m2		TECHO EDIF. 781,00 m2			
<b>PLANTA BAJA</b>						
		SUP. NETA/PLT.		SUP. TERRAZA	CONST TERRAZAS	50% TERRAZAS
	VIV. A	64,34 m2		17,56 m2	17,56 m2	8,78
	VIV. B	68,36 m2		11,44 m2	11,44 m2	5,72
33,18/2	PORCHE	16,59 m2				
	CAJA ESCAL.	33,80 m2				
	Suma Parcial	183,09 m2		29,00 m2	29,00 m2	14,50
	SUMA NET. V.+P..	149,29 m2				
<b>PLANTA PRIMERA</b>						
		SUP. VIV.		SUP. TERRAZA	CONST TERRAZAS	50% TERRAZAS
	VIV. A	64,34 m2		17,56 m2	17,56 m2	8,78
	VIV. B	68,36 m2		17,46 m2	17,46 m2	8,73
	VIV. C	41,62 m2		7,40 m2	7,40 m2	3,7
	CAJA ESCAL.	26,53 m2				
	Suma Parcial	200,85 m2		42,42 m2	42,42 m2	21,21
	SUMA NETA VIV.	174,32 m2				
<b>PLANTA SEGUNDA</b>						
		SUP. VIV.		SUP. TERRAZA	CONST TERRAZAS	50% TERRAZAS
	VIV. A	64,34 m2		17,56 m2	17,56 m2	8,78
	VIV. B	68,36 m2		17,46 m2	17,46 m2	8,73
	VIV. C	41,62 m2		7,40 m2	0,93 m2	0,465
	CAJA ESCAL.	26,53 m2				
	Suma Parcial	200,85 m2		42,42 m2	35,95 m2	17,975
	SUMA NETA VIV.	174,32 m2				
<b>PLANTA TERCERA</b>						
		SUP. VIV.		SUP. TERRAZA	CONST TERRAZAS	50% TERRAZAS
	VIV. A	64,34 m2		17,56 m2	4,92 m2	2,46
	VIV. B	68,36 m2		17,46 m2	8,76 m2	4,38
	VIV. C	0,00 m2				
	CAJA ESCAL.	26,53 m2				
	Suma Parcial	159,23 m2		35,02 m2	13,68 m2	6,84
	SUMA VIV.	132,70 m2				
		744,02 m2		148,86 m2	121,05 m2	60,53
<b>PLANTA SÓTANO</b>						
	11 COCHERAS	SUPERFICIE	VARIANTE SOTANO	12 COCHERAS	SUPERFICIE	
	COCHERAS	388,71 m2		COCHERAS	405,73	
	INST+ESCALERA	96,45 m2		INST+ESCALERA	94,76	
	Suma Parcial	485,16 m2		Suma Parcial	500,49	
<b>PLANTA CUBIERTA</b>						
		CASETÓN				
	ACCESO CUB	19,54 m2				
	Suma Parcial	19,54 m2				
<b>ELEMENTOS COMUNES</b>	SOBRE RASANTE	132,93 m2	BAJO RASANTE	96,45 m2	TOTAL ELEM. COM.	217,04 m2
<b>SUP. VIV. NETA</b>		TOTAL VIV CON ZC	TOTAL 1/2TERRAZA	TOTAL SUP/S-RAS.	EXCESO SUP. S/RAS.	
		763,56 m2	60,53 m2	824,09 m2	43,08	
		TOTAL VIV SIN Z.C.			9,04	
		630,63 m2	43,08 -	34,04	9,04	